



SCHIU
 Eng. de Vibração e Ruído, Unip., Lda.
 Divisão de Ambiente Exterior
 Av. Vila de Milreu, Bloco E, Loja E, Estoi, 8005-466 Faro
 Tlf. 289 998 009 Fax. 289 998 318 www.schiu.com

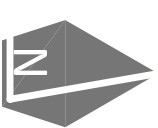
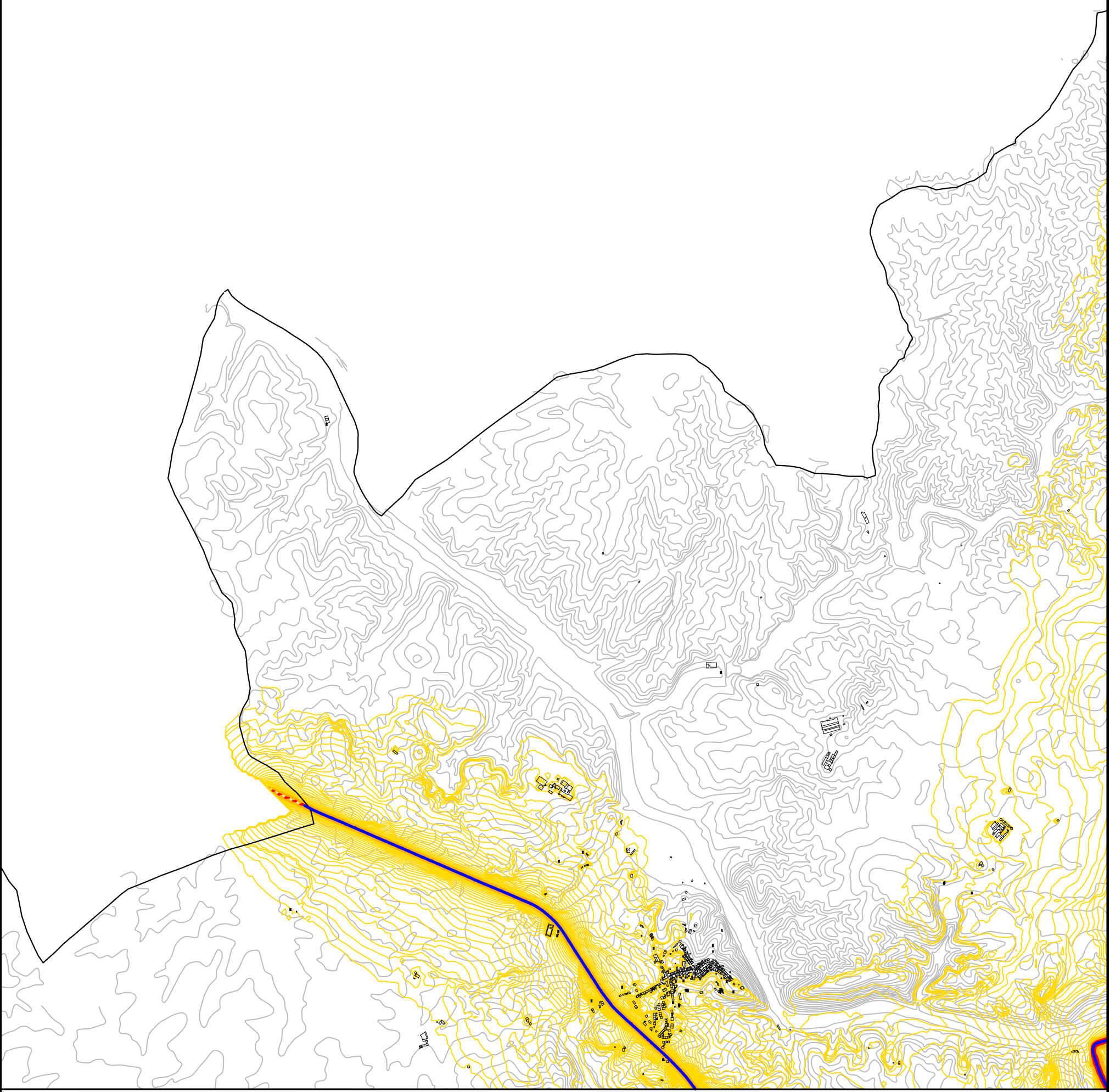


Comunidade Inter-municipal
Alto Alentejo

Fich.	2009-Aq022-Alter-DesB3.dwg	Elab.	LUH	Subst.		Escala numérica:	H = 1:25 000
Base	Xref. 2009-Aq022-Alter-Base.dwg	Verif.	VCR	Subst. por		Escala gráfica	0 250 500 (m)
Doc.	R01V01	Aprov.	VCR				

Revisão do Mapa de Ruído de Alter do Chão

Mapa de Ruído a 4 metros acima do solo,
 para o indicador L_{den}
 (Parte 3)



1	5		
2	6		
3	7	10	12
4	8	11	

Legenda

- Edifícios
- Curvas nível
- Eixos viários
- Linha férrea
- Fontes fixas
- Limite do Concelho

Níveis em dB(A):

- $30 \leq L_{den} \leq 55$
- $55 < L_{den} \leq 60$
- $60 < L_{den} \leq 65$
- $65 < L_{den} \leq 70$
- $L_{den} > 70$

Espacamento das curvas de nível sonoro: 1 dB(A)
 Ano dos Resultados: 2009
 Métodos de cálculo:
 Rodovias: NIM/PB96
 Ferrovias: SRM II
 Industriais: ISO 9613-2

Des.: B3

Data: Julho 2009
 Folha: 4/13