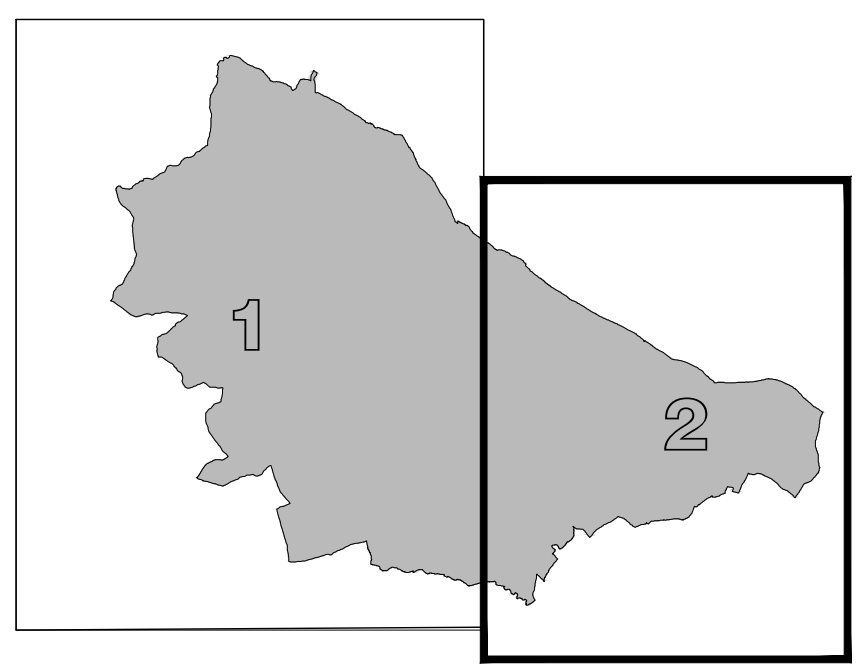


PT-026-41  
PT-026-42  
PT-026-43  
PT-026-44  
PT-026-45  
PT-026-46  
PT-026-47  
PT-026-48  
PT-026-49  
PT-026-50  
PT-026-51  
PT-026-52  
PT-026-53  
PT-026-54  
PT-026-55  
PT-026-56  
PT-026-57  
PT-026-58  
PT-026-59  
PT-026-60  
PT-026-61  
PT-026-62  
PT-026-63  
PT-026-64  
PT-026-65  
PT-026-66  
PT-026-67  
PT-026-68  
PT-026-69  
PT-026-70  
PT-026-71  
PT-026-72  
PT-026-73  
PT-026-74  
PT-026-75  
PT-026-76  
PT-026-77  
PT-026-78  
PT-026-79  
PT-026-80  
PT-026-81  
PT-026-82  
PT-026-83  
PT-026-84  
PT-026-85  
PT-026-86  
PT-026-87  
PT-026-88  
PT-026-89  
PT-026-90  
PT-026-91  
PT-026-92  
PT-026-93  
PT-026-94  
PT-026-95  
PT-026-96  
PT-026-97  
PT-026-98  
PT-026-99

- LEGENDA:**
- +--- Limite de concelho (CAOP 2021)
  - - - - - Limite de freguesia (CAOP 2021)
  - Reserva Agrícola Nacional



		Código: <b>PT-026</b>	
Elaborado Responsável pelo Projeto		Projeto	
<b>CÂMARA MUNICIPAL DE ALTER DO CHÃO</b>		<b>Alteração da 1ª Revisão do Plano Diretor Municipal de Alter do Chão</b>	
Categorias		Tema	
Entidade Promotora: Município de Alter do Chão Entidade Promotora: Associação, Lda - Casa de Escola, 2019/2020; Base Cartográfica: Altim. IGN/INA - 1:50.000 em projeção UTM Norma de Projeção: UTM Unidade de Projeção: UTM Entidade Promotora: CAOP 2021 - Sistema de Informação Geográfica (SIG) Entidade Promotora: CAOP 2021 - Sistema de Informação Geográfica (SIG) Entidade Promotora: CAOP 2021 - Sistema de Informação Geográfica (SIG)		<b>PLANTA DE CONDICIONANTES ANEXA: Reserva Agrícola Nacional</b>	
Desenho	Escala Gráfica	Escala	Desenho
Verificou/Aprova	Nome do Fichero	Data	Versão
	PT-026_03_Condicões_SAI_v2.dwg	Fevereiro 2023	v2
			<b>03.2</b>